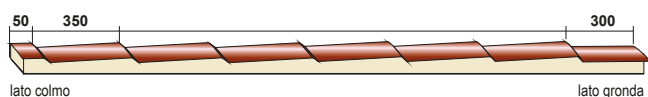
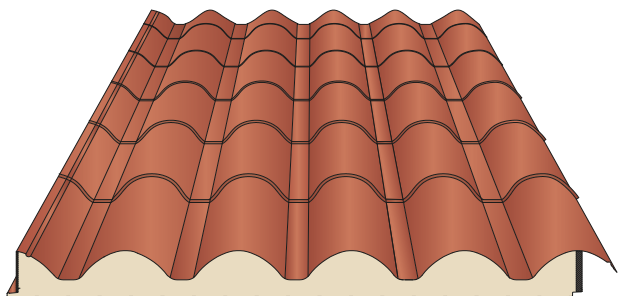
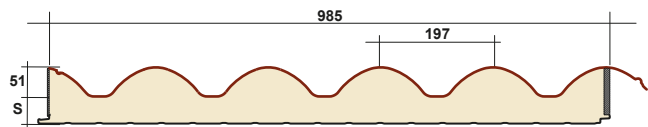


# UNI COPPO



Contattare ufficio tecnico per conformità ai requisiti CAM



Versione disponibile con finiture inferiori:

- Acciaio
- Alluminio



## acciaio

lato superiore acciaio 0,5 mm

lato inferiore acciaio 0,4 mm

SP	peso	Distanza tra gli appoggi				U trasmissione W/m²K
		1,50	2,00	2,50	3,00	
30	10,25	342	254	197	103	0,49
40	10,62	404	300	234	145	0,41
50	10,39	466	347	273	174	0,34
60	11,37	528	393	312	204	0,30
80	12,12	651	486	386	268	0,24
100	12,87	775	578	460	336	0,20

## UNI Coppo Mono

Versione disponibile con finiture inferiori:

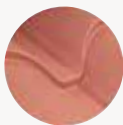
- Cartongelco
- Alluminio centesimale

## UNI Coppo Farm

Versione disponibile con finiture inferiori:

- Vetrosina

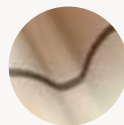
### COLORI DISPONIBILI LATO SUPERIORE:



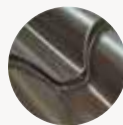
1 Rosso coppo



2 Rosso coppo anticato



3 Giallo Siracusa



4 Testa di moro