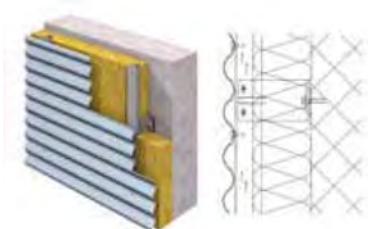


Profili ondulati

La forma fluida della classica onda sinusoidale conferisce ai profili ondulati una tessitura armoniosa. La possibilità di disporre le lastre in senso orizzontale, verticale o obliquo, permette di realizzare sia una "fine" strutturazione delle superfici di rivestimento che una "marcata" suddivisione delle aree che la compongono. Gli attenuati effetti fra luci ed ombre generano una gradevole vivacità visiva che si accentua nelle ampie facciate. Le lastre disponibili presentano onde di varie dimensioni.

- Impiego flessibile in grandi formati
- Composizione evidenziata della facciata
- Finiture prepatinate + color line
- Possibilità di richiedere differenti profili sinusoidali



Profili grecati

Il caratteristico disegno sagomato delle costolature nelle lastre grecate conferisce alle stesse un linguaggio formale in tutte le disposizioni: orizzontale, obliqua e verticale. Il contrasto accentuato secondo l'incidenza della luce è più intenso rispetto ai profili ondulati. La possibilità di poter scegliere fra lato A e lato B per ogni profilo proposto si prefigura come un sistema avente un rivestimento a "due facce".

- Flessibilità d'impiego con grandi formati
- Disegno marcato delle linee in facciata
- Finiture prepatinate + color line
- Su richiesta differenti profili di grecatura

