

# MATERIALI

I profili grecati presenti in questo catalogo sono disponibili nei seguenti materiali:

- ACCIAIO TIPO FE E 250 G semplicemente zincato a caldo con processo "Sendzimir" (o acciaio con rivestimento in Aluzinc), zincato e preverniciato con processo "coil coating" (norme EN10142 e EN 10169). Deposito di un Primer 7 micron di spessore nominale e successivo strato di vernice pari a 18 micron nominali.
- ACCIAIO PREVERNICIATO garantiti fino a 30 anni
- ALLUMINIO PREVERNICIATO colori garantiti
- ALLUMINIO LEGA 3105 H18 o H14 naturale, H44 e H46 preverniciato (norma EN 485-2/-4)
- ACCIAIO INOX Aisi 304 2B
- RAME 99,9 D HP (norma EN1172)
- OUTOKUMPU
- KIME
- RHEINZINK
- ALUZINC
- ALUCOPPER



## TABELLA DI COMPATIBILITA' DEI MATERIALI

MATERIALE	ALLUMINIO	ALUZINC	ACCIAIO ZINCATO	ACCIAIO INOX	ZINCO TITANIO	RAME
ALLUMINIO	●	●	●	●	●	●
ALUZINC	●	●	●	●	●	●
ACCIAIO ZINCATO	●	●	●	●	●	●
ACCIAIO INOX	●	●	●	●	●	●
ZINCO TITANIO	●	●	●	●	●	●
RAME	●	●	●	●	●	●

● Materiali compatibili

● Materiali non compatibili



## ALUCOPPER

Processo speciale con vernici studiate appositamente che rendono il materiale trattato simile al rame invecchiato.

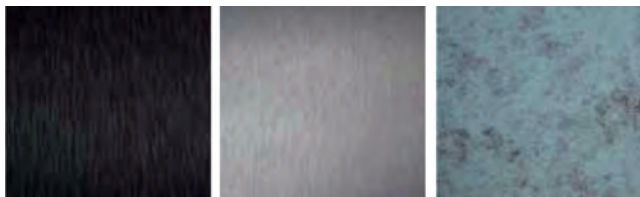
La presente scheda tecnica tratta il prodotto realizzato su supporto alluminio. Il prodotto è destinato per tutti gli usi esterni (coperture, pannelli, lattoneria etc.).

Il supporto di base utilizzato per il prodotto Alucopper è alluminio:

- garantito 0t
- garantito per doppia aggraffatura

test	valore	norma di riferimento
copertura	23-28	ECCA T1
brillantezza	20 ± 10	ECCA T2
durezza matita	F - H	ECCA T4
resistenza	OTTIMA	n.a.
resistenza al metal marking	OTTIMA	ECCA T2
TB fessurazione eseguita a 25°	0 T - 1 T	ECCA T7
TB asportazione eseguita a 25°	0 T - 1 T	ECCA T6
adesione su imbutitura a rottura	100%	AICC N.1
adesione su imbutitura a impatto	100%	ECCA T5

DISPONIBILE IN VARI COLORI:



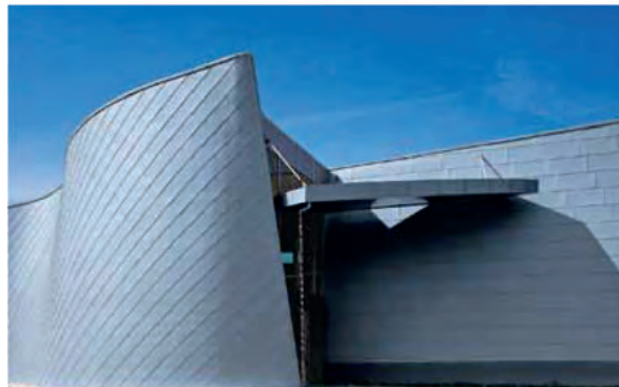
## RHEINZINK

Rheinzink è il nome commerciale dello zinco titanio, prodotto secondo DIN EN 988. È una lega di zinco elettrolitico raffinato con un grado di purezza del 99,995%, come definito dalla norma DIN EN 1179 e piccole parti ben definite di rame e titanio.

La composizione della lega è uno dei fattori che determinano le proprietà tecnologiche del materiale, così come il colore della patina Rheinzink. La materia prima viene fusa laminata e avvolta su un cilindro di acciaio in un'unica operazione continua. La qualità di questo materiale è uniforme e senza difetti. Questi coils sono poi utilizzati come semilavorato per ulteriori processi come la produzione di lattoneria, di elementi prefabbricati e profili per coperture e rivestimenti di facciata di alta qualità. Lo zinco-titanio Rheinzink è disponibile in quattro differenti linee di prodotto: patina, protect, color, interieur.

PROPRIETA' DEL MATERIALE:

- Densità (peso spec.): 7.2 g/cm<sup>3</sup>
- Punto di fusione: 418 ° C
- Ricristallizzazione limite: >300 ° C
- Coefficiente di dilatazione longitudinale (direzione di laminazione): 2,2 mm / mx 100 K
- Coefficiente di espansione (trasversalmente al senso di laminazione): 1,7 mm / mx 100 K
- Modulo di elasticità <sup>2</sup> ≥ 80,0000 N / mm<sup>2</sup>
- Non magnetico
- Non combustibile



## RHEINZINK-PATINA LINE

Tutti i prodotti di zinco titanio Rheinzink soddisfano i severi requisiti della norma EN 988 nonché i criteri quality zinc del TÜV Rheinland.

Le lastre e i coils di patina line sono disponibili in lucido (bright-rolled), grigio chiaro (blue-grey) e grigio scuro (graphite-grey).

Nel tempo Rheinzink-prepatina acquista una patina naturale di tonalità grigio-cangiante o grigio-grafite grazie all'azione degli agenti atmosferici. Nella variante lucida la formazione di carbonato di zinco "a macchia di leopardo" diventerà una patina visibile grigia omogenea con il passare del tempo.

Nel processo di prepatinamento l'effetto cromatico della patina naturale viene realizzato in stabilimento. Poiché non si tratta di verniciatura, bensì di decapaggio, tutte le caratteristiche positive della superficie rimangono inalterate.

Lastre e coils Rheinzink-prePatina nelle finiture bright-rolled (lucido) e blue-grey (grigio chiaro) possono essere forniti, su richiesta, con una pellicola protettiva. Invece i prodotti semilavorati in Rheinzink prePatina graphite-grey (grigio scuro) sono sempre distribuiti con una pellicola protettiva.

Questa linea di prodotti comprende anche il sistema di lattonerie Rheinzink per la raccolta e deflusso delle acque meteoriche nonché i prodotti per coperture e rivestimenti di facciata.

- Materiale naturale
- Sviluppa la patina protettiva in modo naturale
- Durevole ed esente da manutenzione
- Riciclabile al 100%
- Resistente in differenti zone climatiche
- Malleabile e resistente al gelo
- Lavorabilità collaudata: profilatura, piegatura, deformabilità
- Superfici prepatinate disponibili nelle finiture blue-grey e graphite-grey
- Gamma completa di prodotti semilavorati
- Ricco assortimento di lattonerie
- Applicazioni per coperture, facciate, lattonerie e dettagli architettonici



## RHEINZINK-PROTECT LINE

La protect line comprende lastre e coils in zinco-titanio Rheinzink di alta qualità.

Questi prodotti soddisfano i severi requisiti della norma EN988 nonché i criteri quality zinc del TÜV Rheinland.

I prodotti Rheinzink-project sono disponibili nelle finiture blue-grey (grigio chiaro) e graphite-grey (grigio scuro) e vengono forniti di pellicola protettiva standard.

La superficie del laminato dispone di una vernice trasparente e duratura per proteggere a lungo la cosiddetta finitura "prepatinata"; così come viene realizzata in stabilimento con l'aspetto naturale e le tipiche venature dello zinco titanio.

Una interessante alternativa progettuale disponibile in lastre e coils.

- Materiale naturale
- Protezione duratura della superficie mediante verniciatura
- Protezione della caratteristica venatura prepatinata
- Durevole ed esente da manutenzione
- Riciclabile al 100%
- Resistente in differenti zone climatiche
- Malleabile e resistente al gelo
- Lavorabilità collaudata: profilatura, piegatura, deformabilità
- Superfici prepatinate disponibili nelle finiture blue-grey e graphite-grey
- Gamma completa di prodotti semilavorati
- Applicazioni per coperture, facciate e dettagli architettonici



## RHEINZINK-INTERIEUR LINE

L'innovativa interior line apre nuove possibilità di caratterizzare gli spazi per il design d'interni. Le lastre e i coils sono realizzati in zinco titanio Rheinzink secondo la norma EN 988 e criteri quality zinc del TÜV Rheinland. I laminati Rheinzink-interieur sono disponibili nelle finiture blue-grey e graphite-grey e vengono forniti con una pellicola protettiva. Per proteggere le finiture dall'usura in ambienti interni, sulla superficie del laminato viene applicata una laccatura trasparente e duratura.

Questo rivestimento conserva nel tempo l'aspetto naturale e le venature tipiche della superficie di zinco titanio "prepatinato".

Questo materiale è disponibile sotto forma di lastre e coils.

- Materiale naturale
- Protezione duratura della superficie mediante verniciatura
- Protezione della caratteristica venatura prepatinata
- Durevole
- Elevato valore estetico
- Riciclabile al 100%
- Lavorabilità collaudata: profilatura, piegatura, deformabilità
- Superfici prepatinate nelle finiture blue-grey e graphite-grey
- Gamma completa di prodotti semilavorati
- Applicazioni per interior e furniture design



## RHEINZINK-COLOR LINE

La nuova color line è la variante colore del nostro zinco-titanio Rheinzink sia per coperture che per rivestimenti di facciata. Rheinzink-color è conforme alla norma EN 988 nonché ai criteri quality zinc del TÜV Rheinland. Nel processo produttivo, tramite un impianto unico al mondo, la superficie metallica viene rivestita con una vernice colorata a base PVDF. Le ottimali caratteristiche di lavorabilità dello zinco titanio Rheinzink rimangono inalterate dopo questo procedimento. Questa ulteriore linea, permette al progettista di ampliare la gamma di possibilità compositive, avendo a disposizione una selezione di colori RAL. Allo stesso tempo, Rheinzink è a disposizione per eventuali domande relative alle specifiche, dettagli di progettazione e tecniche di costruzione per coperture e rivestimenti di facciate. Tutte le lastre e i coils Rheinzink-color vengono forniti con una pellicola protettiva.

- Materiale naturale
- Qualità Rheinzink ora anche come variante colore
- Ampia gamma di colori a richiesta
- Verniciatura PVDF durevole e di alta qualità
- Resistente ai raggi UV
- Riciclabile al 100%
- Malleabile e resistente al gelo
- Lavorabilità collaudata: profilatura, piegatura, deformabilità
- Gamma completa di prodotti semilavorati
- Applicazioni per coperture, facciate e dettagli architettonici



## QUICK STEP-TREPPENDACH

Nell'ambito della continua ricerca di innovazioni, tipica dell'architettura moderna, Rheinzink ha sviluppato un sistema di copertura a componenti prefabbricati, che unisce in modo ottimale interessanti possibilità compositive a una semplice posa: QUICK STEP - Rheinzink Treppendach. Questo sistema brevettato, rappresenta un tipo di copertura metallica completamente innovativo, di ampio impiego, il quale costituisce un'alternativa prestigiosa alle tipologie tradizionali. QUICK STEP è indicato per tetti di svariate geometrie con falde inclinate tra i 10° e i 75°.

I componenti d'assemblaggio prefabbricati in laminato Rheinzink prepatinato da 0,8 mm garantiscono, mediante un apposito sistema a scatto, un montaggio agevole e veloce. Anche da un punto di vista compositivo il QUICK STEP apre ulteriori orizzonti: la sua caratteristica struttura a gradini permette di realizzare una tessitura a disegno orizzontale con orditura elegante ed armoniosa.

- Semplice installazione secondo il principio "kit di montaggio"
- Possibilità di integrazione con pannelli fotovoltaici
- Finiture naturali prepatinate
- Disegno orizzontale della copertura con effetto "a gradino"



## SCAGLIE

Le piccole scaglie Rheinzink sono di forma quadra o a losanga. A differenza delle scandole o piastre, apparentemente simili, le scaglie Rheinzink possiedono risvolti sui quattro lati (due sul lato superiore e due su quello inferiore) tali da permettere un "incatenamento" con aggraffature di tipo semplice. Il piccolo formato delle scaglie, prodotte in modo artigianale oppure industriale, consente di trovare soluzioni costruttive anche in presenza di geometrie complesse, per tale motivo sono pure indicate nel rivestimento di superfici curve, abbaini, comignoli e cornicioni.

Come ulteriore sviluppo delle "piccole scaglie" si hanno le "grandi scaglie" Rheinzink. Queste ultime, di maggiori dimensioni e diversi formati, soprattutto rettangolari, permettono di ricoprire le superfici con varie tessiture e vengono principalmente impiegate nelle facciate estese. Inoltre esse vengono utilizzate sempre più spesso anche nelle falde inclinate come sistema alternativo di copertura, consentendo di ottenere degli interessanti effetti ottici.

- Dimensioni su misura delle scaglie
- Elevate potenzialità compositive
- Finiture soggette alla formazione di patina naturale
- Assenza di manutenzione

