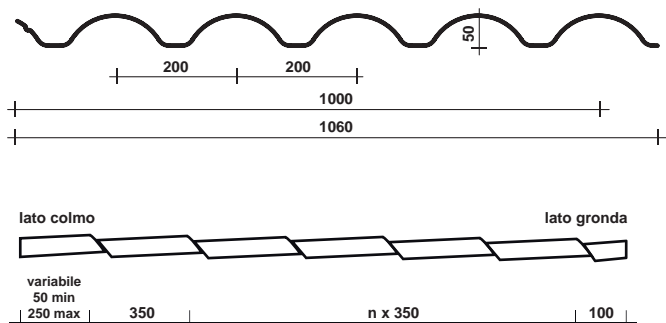


LASTRE GRECATE

GENUS COPPO



ACCIAIO

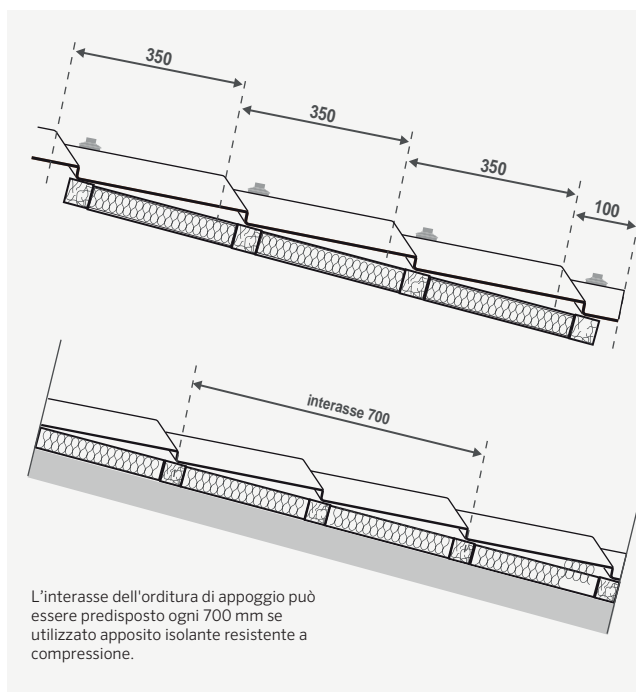
spessore (mm)	peso (Kg/m ²)	Jxx (cm ⁴ /m)	Wxx (cm ³ /m)
0,50	4,91	17,43	6,41
0,60	5,89	21,30	7,81
0,80	7,85	29,04	10,62

ALLUMINIO

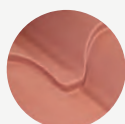
spessore (mm)	peso (Kg/m ²)	Jxx (cm ⁴ /m)	Wxx (cm ³ /m)
0,70	2,36	24,78	9,08
0,80	2,70	28,66	10,48

Genus Coppo è una lamiera sagomata per la copertura di edifici civili, il suo particolare profilo consente di soddisfare anche il senso estetico, una volta posato si ha l'effetto di una vera copertura in coppo.

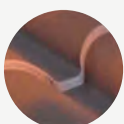
La listellatura deve essere prevista, come per una classica copertura in coppi tradizionali, ogni 350 mm. In caso di piano con appoggio continuo, l'interasse può avvenire ogni 700 mm con l'utilizzo di idoneo isolante resistente a compressione.



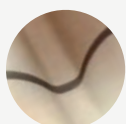
COLORI DISPONIBILI LATO SUPERIORE:



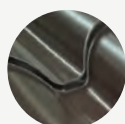
1 Rosso coppo



2 Rosso coppo anticato



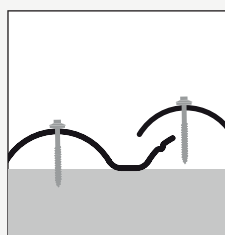
3 Giallo Siracusa



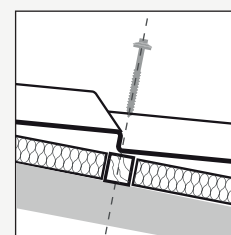
4 Testa di moro

DISPONIBILE ANCHE CON FELTRO ANTICONDENSA NELLA PARTE INFERIORE

CARATTERISTICHE TECNICHE



1 Sovrapposizione laterale mezza onda



2 Fissaggio vite (min. 35mm)